



Mgéfi
groupe matmut

Avec vous, c'est mutuel !

Excellent ★★★★★ ★ Trustpilot

Retrouvez-nous sur



et mgefi.fr

Notre histoire : une relation de grande proximité avec les agents publics

La Mgéfi est une mutuelle spécialiste de la protection santé et prévoyance des agents publics. **Depuis 2009, elle est la seule mutuelle référencée par les ministères économiques et financiers.**

La mission de la Mgéfi est de protéger la santé des agents publics et celle de leurs proches tout au long de leur vie, mais aussi leur proposer une couverture en prévoyance adaptée à leur statut et des services correspondants à leurs besoins. La Mgéfi couvre les agents de la fonction publique d'État et se développe sur la fonction publique territoriale.



Notre univers mutualiste au service de l'adhérent et de l'employeur public

Mutuelle historique des ministères économiques et financiers, la Mgéfi a construit une relation de confiance et de proximité avec les agents publics qu'elle accompagne au plus près de leurs attentes et de leurs besoins tout au long de la vie. **L'écoute et la qualité du service rendu auprès de plus de 316 000 personnes protégées, actives et retraitées, sont au cœur de sa mission.**

Enfin, dans le cadre de la gestion de contrats collectifs, la Mgéfi met à la disposition des employeurs publics la capacité de piloter les dimensions clés des contrats, au travers de données fiables et de tableaux de bord spécifiés en fonction de leurs besoins. Ainsi, les employeurs disposent d'une vision directe sur les évolutions des risques et la modélisation des impacts financiers. La Mgéfi est aux côtés des employeurs pour analyser ces impacts et identifier les solutions adaptées aux problématiques qui en résultent, en lien avec le réseau de soins.

Mgéfi
groupe matmut 

Depuis le 1^{er} janvier 2023, la Mgéfi fait partie du groupe de 60 ans auprès de ses 4,5 millions de sociétaires. Actuellement, Matmut agit en faveur d'une société plus solidaire, inclusive et résiliente face aux défis climatiques.

Au sein de la SGAM Matmut, la Mgéfi s'impose comme un acteur clé s'inscrivant dans une stratégie de développement au long terme.

Une mutuelle spécialiste de la protection santé et prévoyance des agents publics

Agilité et innovation au service de l'adhérent

Proximité des agents publics : actifs, retraités et leurs familles

Rigueur de gestion et haut niveau de redistribution



Acteur de la solidarité, de l'inclusion et du développement durable

Qualité de service et excellence opérationnelle

Engagement et capacité de pilotage au service de l'employeur

Solidité financière et durable

Nos actions de prévention

Protéger, prévoir, prévenir, sont les maîtres mots de notre démarche globale de protection pour créer les conditions favorables à la santé de nos adhérents.

Chaque année, près de 15 000 adhérents bénéficient des actions de prévention menées par la Mgefi dans toute la France, autour de thématiques variées (activité physique, nutrition, santé visuelle, auditive, maladies cardiovasculaires, cancer, diabète...). En parallèle, plus de 150 actions sont menées en partenariat avec l'UROPs (Union prévention santé pour la fonction publique), dans le cadre de campagne de dépistage et de vaccination.

Notre responsabilité sociétale

La Mgefi est un acteur impliqué dans des initiatives qui contribuent à une société plus solidaire, juste et responsable par un investissement en tant que mécène, financeur de la recherche et d'associations.

Acteur engagé de l'économie sociale, elle inscrit son action dans le cadre de la raison d'être du groupe Matmut : « Agir en faveur d'une société plus solidaire, plus inclusive, et plus active face aux changements climatiques. »

Le Matmut, acteur engagé depuis plus de 100 ans, est un acteur citoyen et responsable, le groupe Matmut est active et active face aux changements

Matmut est le pôle Fonction publique et prévoyance des agents publics.



Nous les soutenons :

Téléthon



FONDATION
DE L'AVENIR



Nos partenaires sportifs - La team Mgéfi



**Victor
Muffat-Jeandet**

médaillé olympique
en ski alpin



**Yannick
Borel**

champion olympique
d'escrime (épée)



**Ugo
Didier**

médaillé aux jeux
paralympiques en natation



CéciFoot

Racing Club de Lens

Nos engagements pour l'environnement



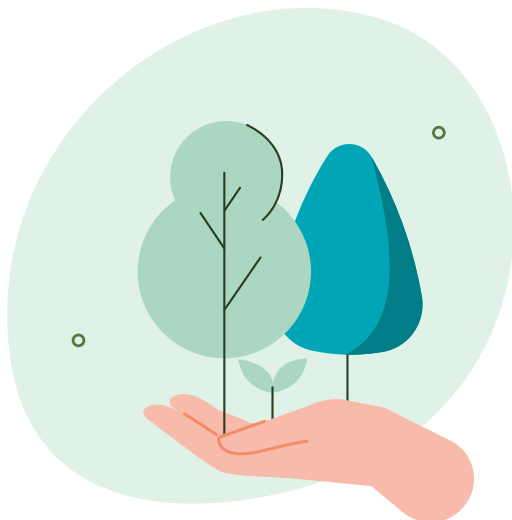
La Mgéfi a mis en place
des actions concrètes
pour limiter son impact
sur la « santé » de la
planète : dématérialisation

des documents, tri sélectif, fin des gobelets
en plastique, borne de rechargement pour
véhicules électriques, objets publicitaires
"green" choisis en fonction du lieu de
production et de leurs matériaux...

Eco Tree

Depuis 2019, la Mgéfi s'est engagée avec
EcoTree, start-up bretonne spécialisée
dans le développement durable, et
notamment la lutte contre la déforestation
des massifs français.

A ce jour, la Mgéfi a participé à la
plantation de près de 3200 arbres dans
les forêts françaises.



Notre offre :
qualité
de service et
excellence
opérationnelle

SANTÉ



4 couvertures au choix :
Maitri Santé / Vita Santé 2
Multi Santé 2 / Zeni Santé

Hospitalisation

Soins courants

Dentaire

Optique

...



Offre optionnelle

Mgéfi Pass' Voyage :
une protection pendant
vos séjours à l'étranger



ACTION SOCIALE



Aide et accompagnement
personnalisés de votre
mutuelle d'action sociale



SERVICES



Assistance

Réseaux de soins

Optique en ligne

Prévention

Téléconsultation médicale



PRÉVOYANCE



Offre
réservée aux
fonctionnaires

Garanties Premuo M022

Capital décès

Rente dépendance

Capital invalidité
permanente et absolue

Rente viagère pour enfant
handicapé



Offres optionnelles

Protectio Décès : un
capital en cas de décès,
invalidité ou maladie grave

**Plurio Solutions
Obsèques** :
un capital obsèques et
des services d'assistance
rassurants

Plurio Dépendance :
une rente mensuelle
optionnelle en cas de
dépendance totale ou
partielle

Une protection complète



MAINTIEN DE SALAIRE



Offre
réservée aux
fonctionnaires

Indemnités Perte
de Traitement
et de Salaire (IPTS)



Offre optionnelle

Indemuo Maintien
des primes :
couvre vos primes en cas
d'arrêt maladie



Offre
réservée aux
fonctionnaires

Les chiffres clés

90%

Taux de satisfaction adhérent
(source baromètre 2023 BVA)

85,6%

Cotisations redistribuées
sous forme de prestations santé

13,8%

Frais de gestion



316 132

personnes protégées

259 492

adhérents

1212

militants

202

collaborateurs

VicTerria Santé, la nouvelle offre labellisée à destination des agents territoriaux

L'offre VicTerria Santé est une offre labellisée qui permet à chaque agent territorial adhérent de pouvoir demander la participation au financement de sa couverture santé par son employeur. Parce que le pouvoir d'achat est une question essentielle quand on parle de santé, la Mgéfi a conçu l'offre VicTerria Santé avec des niveaux de garantie qui permettent d'optimiser son budget sans renoncer à une couverture santé de qualité.

En effet, la Mgéfi propose des niveaux de garantie adaptés à tous les revenus : chacun des 4 niveaux peut être modulé afin d'économiser 20% sur la cotisation, tout en conservant une très bonne prise en charge sur les soins de base et les plus coûteux.

En complément des prestations santé, la Mgéfi a à cœur de proposer une offre complète en intégrant un accompagnement social et solidaire et des services inclus comme l'assistance, la téléconsultation médicale, les réseaux de soins et la prévention.

